



Reykjavíkurborg  
Umhverfis- og skipulagssvið

# Loftgæði í Reykjavík

Anna Rósa Böðvarsdóttir  
Heilbrigðiseftirlit Reykjavíkur

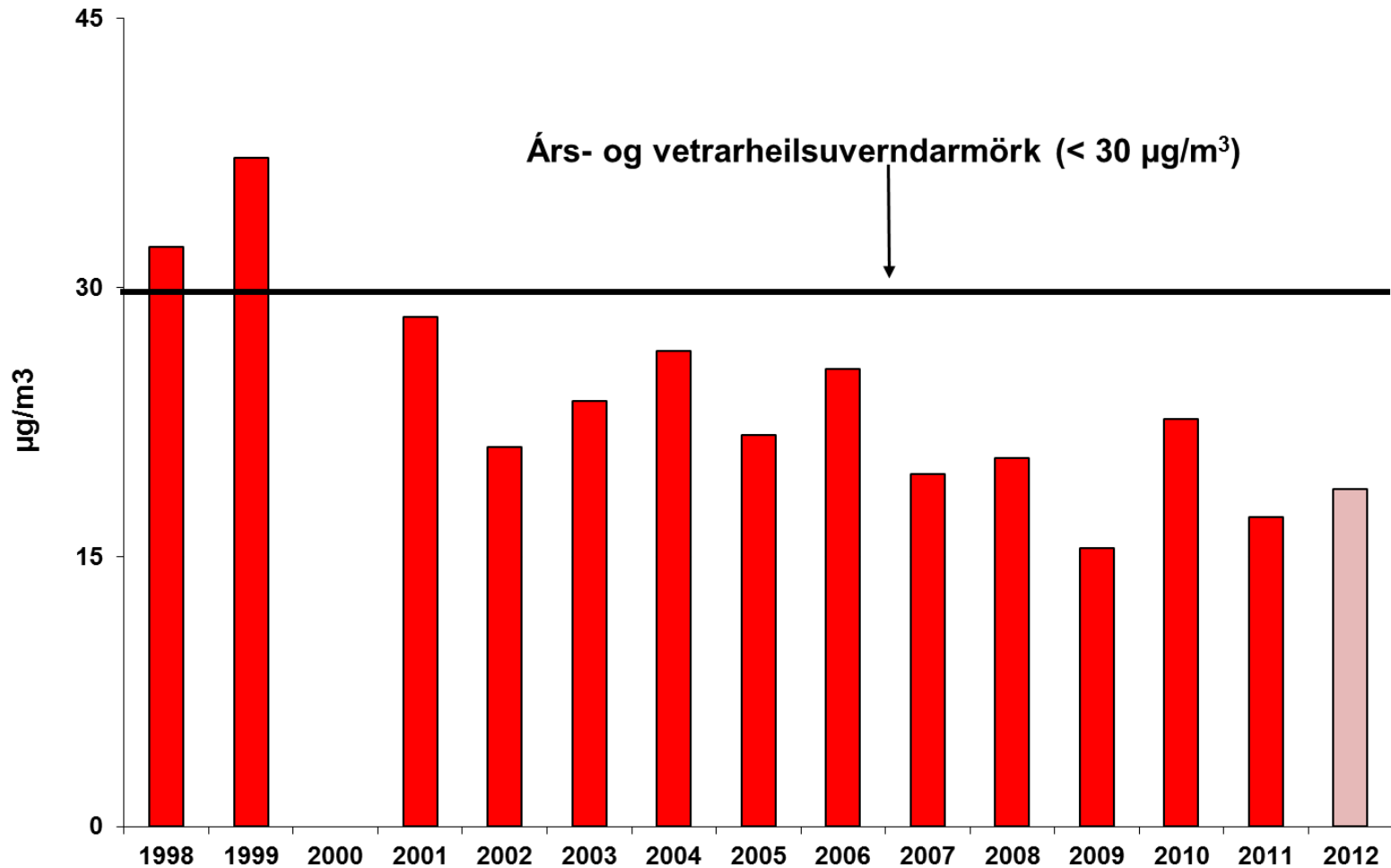


# Yfirlit

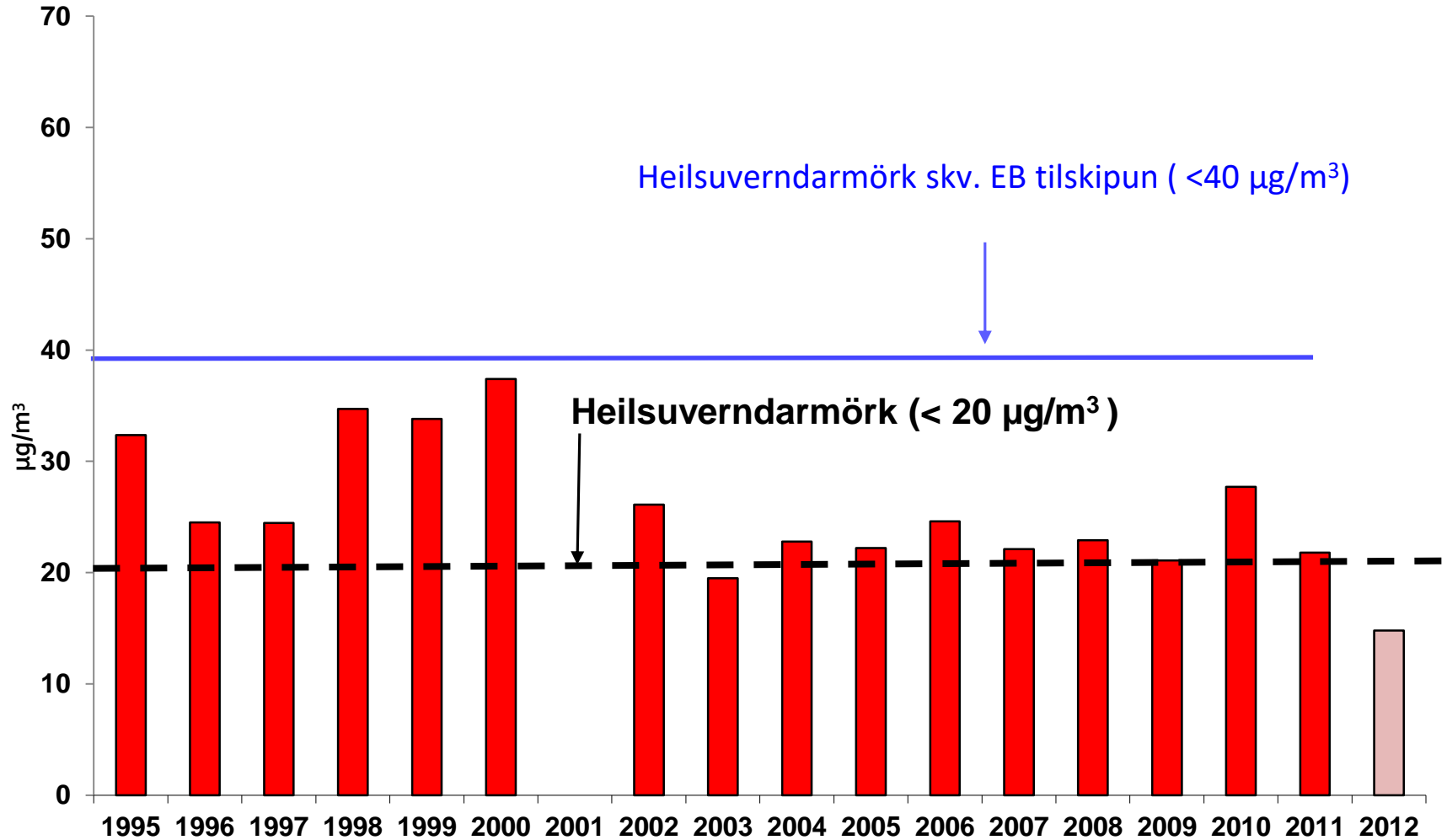
- Helstu niðurstöður á mælingum á -  
köfnunarefnisdíoxíð ( $\text{NO}_2$ ), svifryki  
(PM10) og brennisteinsvetni ( $\text{H}_2\text{S}$ ) –  
2012
- Áramót
- O.fl.



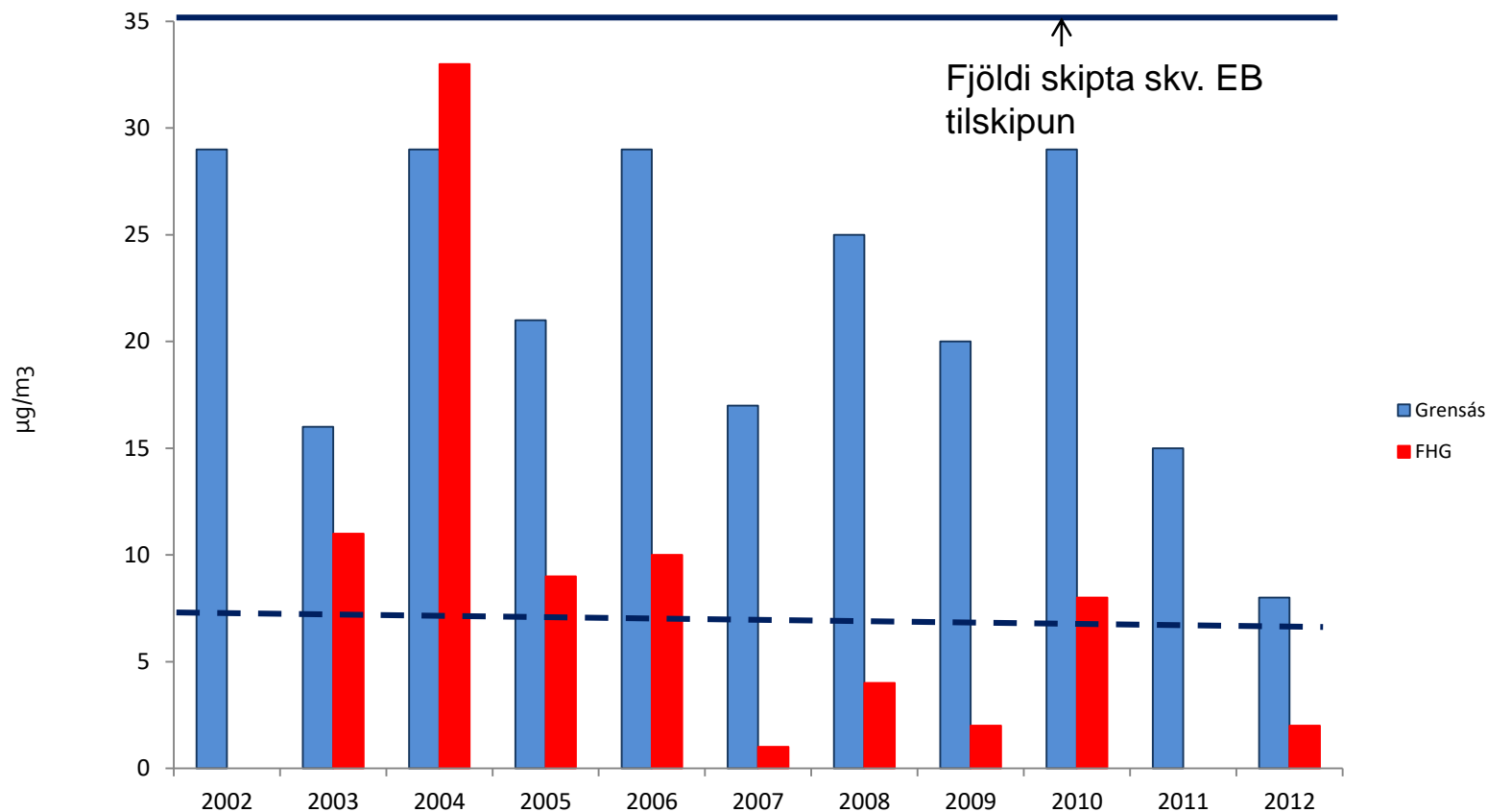
# Niðurstöður mælinga á köfnunarefnisdíoxíð ( $\text{NO}_2$ ) – 1995-2012



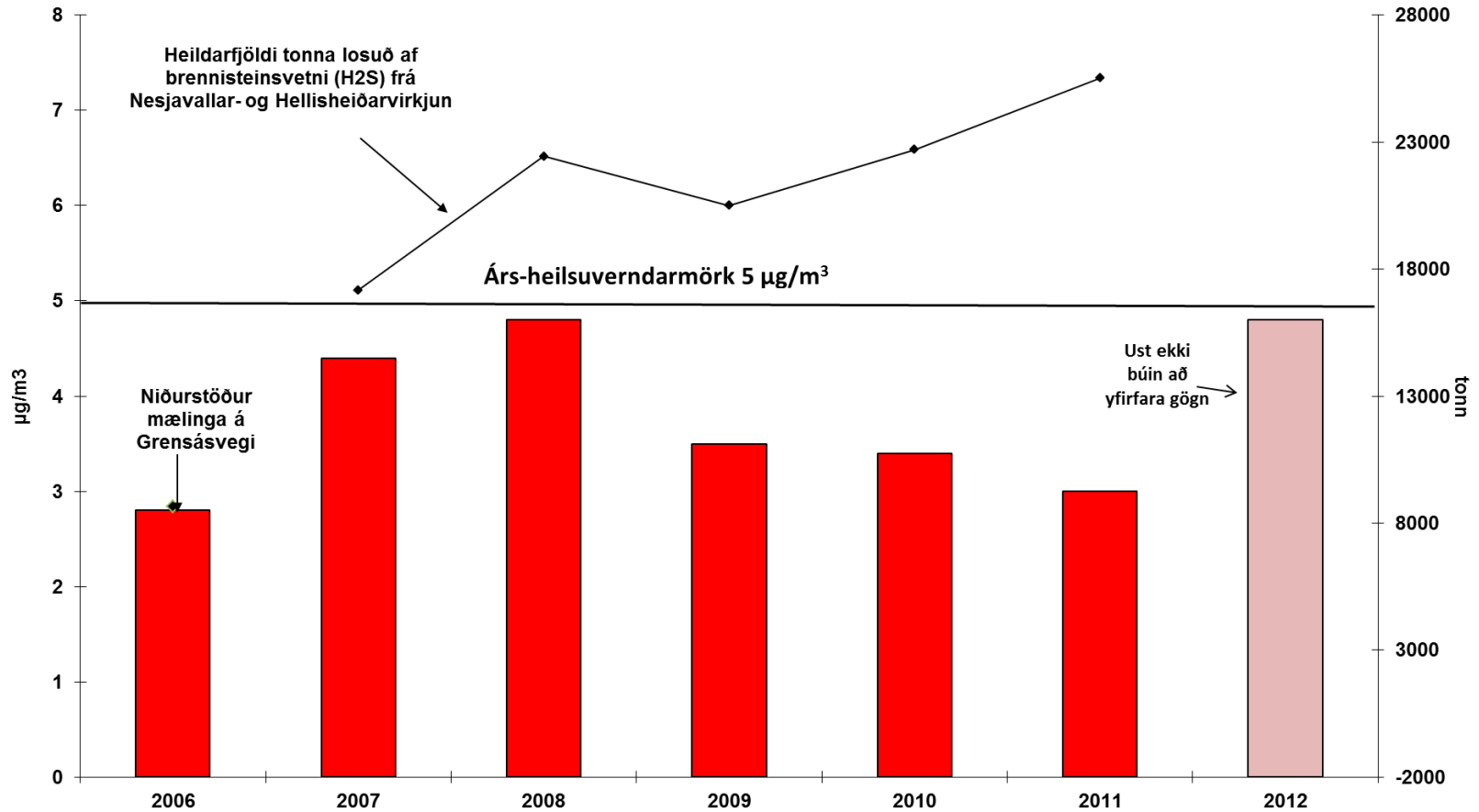
# Niðurstöður mælinga á svifryki (PM10) – 1995-2012



# Fjöldi skipta yfir heilsuverndarmörkum á 2002-2012



# Brennisteinsvetni ( $H_2S$ ) 2009 -2012



# LOFTGÆÐI Í REYKJAVÍK – 2012 – óleiðrétt gögn

## Köfnunarefnisdíoxíð (NO<sub>2</sub>) – útblástur frá bílum

- **Einu sinni** yfir sólarhrings – heilsuverndarmörk (75 µg/m<sup>3</sup>) við Grensásveg – **má fara 7 sinnum yfir** (skv. rgl. 251/2002) – en **átta sinnum** yfir klukkutímamörkum (110 µg/m<sup>3</sup>) við Grensásveg – **má fara 175 sinnum yfir**

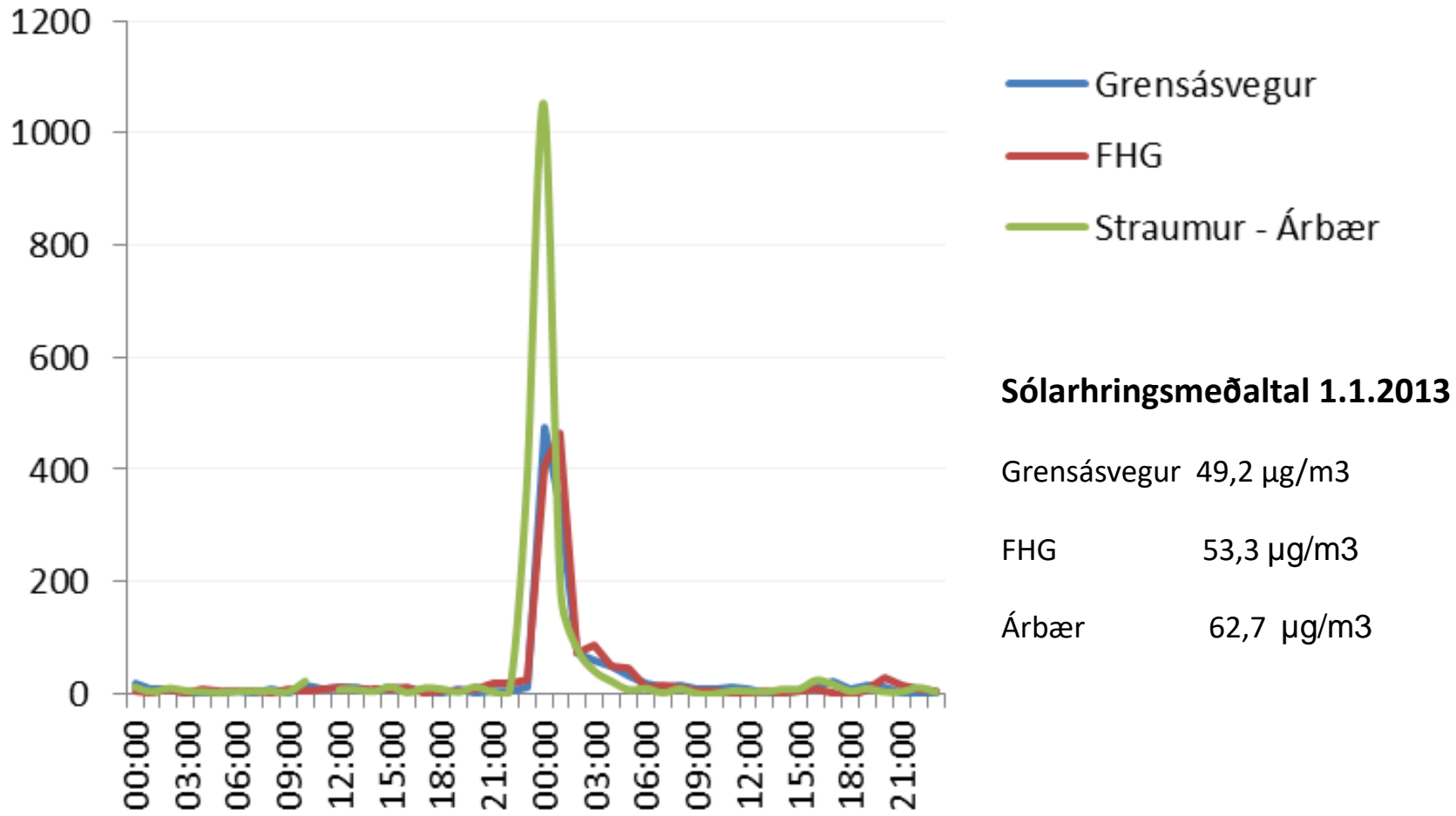
## Svifryk (PM10) – ýmsar uppsprettur

- **Átta sinnum** yfir sólarhrings - heilsuverndarmörkin (50 µg/m<sup>3</sup>) við Grensásveg => Þar af eru **2 skipti – bílaumferðar, 2-skipti - sandstormar og/eða öskufjúks, tvö skipti - uppþyrlun á ryki og selta frá sjó, eitt skipti - flugeldar og eitt skipti – vegavinna**
- => Ath. ný tilskipun frá Evrópusambandinu – gekk í gildi 2010 – verið að innleiða á Íslandi – 35 skipti sem styrkur svifryks má fara yfir.

## Brennisteinsvetni (H<sub>2</sub>S) – jarðhitavirkjanir á Hellisheiðarsvæðinu

- **Aldrei** yfir sólarhrings – heilsuverndarmörkum (50 µg/m<sup>3</sup>) (skv rgl. 514/2010) má fara 5 sinnum fram til 14. júlí 2014

# ÁRAMÓTIN 2012-2013





# Það sem hefur verið gert

- Útboð á færanlegu loftgæðamælitæki – svifryk (PM10), brennisteinsvetni (H<sub>2</sub>S) og köfnunarefnisdíoxíð (NO<sub>2</sub>)
- Hafin vinna við að bæta aðgengi almennings að upplýsingum um loftgæði á heimasíðu
- Fræðsla til almennings hvernig um að minnka loftmengun – minnkun á nagladekkjanotkun – *nagladekkjum hefur fækkað úr 67% árið 2002 í 34% í mars árið 2012*
- Viðbragðsteymi
  - götur hafa verið rykbundnar með magnesíumklóríð
  - tilkynningar hafa verið sendar út – til einstaklinga sem eru viðkvæmir eru í öndunarfærum

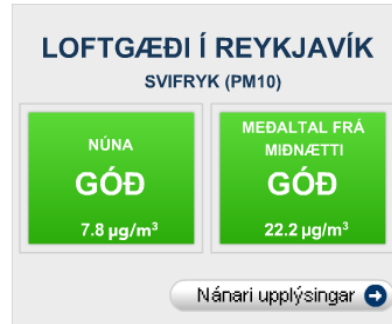


# Framtíðarsýn

- Rannsókn á samsetningu svifryks
- Loftgæðastjórnunarkerfi – (Urban Air Quality Management system)
- Heimild til að hægja á umferð og loka götum – skammtímaaðgerð
- Heimild til að setja nagladekkjagjald – langtímaaðgerð
- Samræming á kvörðunaraðferðum
- Fræðsla til almennings
- Faraldsfræðilegar rannsóknir
- *Fjölga færanlegum mælistöðvum*
- *Auðveldari og betra aðgengi almennings að upplýsingum um loftgæði*



# Að lokum



Frekari upplýsingar – s.s. skýrslur um niðurstöður mælinga, o.fl. á heimasíðu Umhverfis- og samgöngusviðs Reykjavíkurborgar [www.umhverfissvid.is](http://www.umhverfissvid.is)

