



Loftgæðin í Reykjavík 2016

Svava S. Steinarsdóttir
Heilbrigðisfulltrúi



Reykjavíkurborg

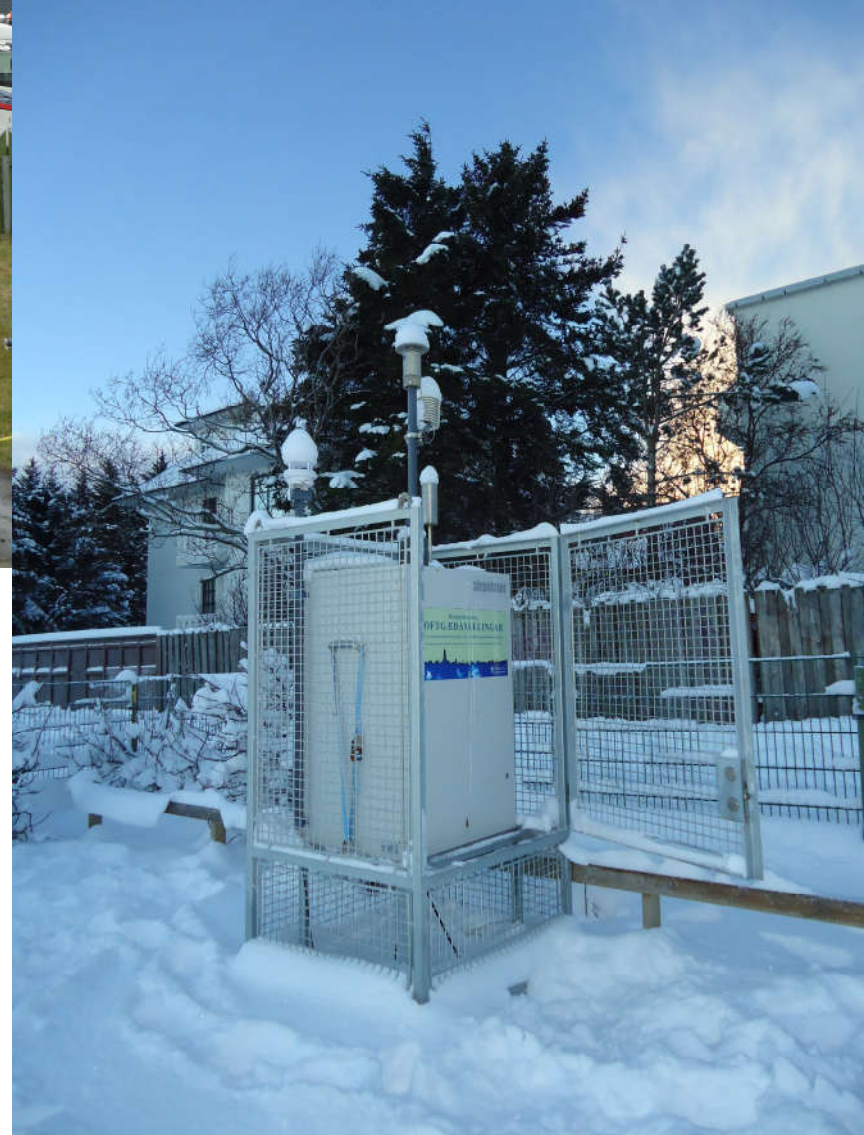
Heilbrigðiseftirlit Reykjavíkur

Yfirlit

- Helstu niðurstöður mælinga á svifryki (PM10) árið 2016
- Loftgæði í Reykjavík áramótin 2016-2017

Vöktun loftgæða

- Heilbrigðiseftirlit Reykjavíkur rekur 2 færanlegar loftgæðamælistöðvar Loftgæðafarstöðvar I og II
- Umhverfisstofnun rekur fastar loftgæðamælistöðvar á Grensásvegi og í Húsdýragarðinum (FHG)
- Orkuveita Reykjavíkur er með stöð í Norðlingaholti
- Föst loftgæðamælistöð í Hvaleyrrarholti og færanleg mælistöð í Kópavogi



Loftgæðafarstöðvar I og II staðsetningar

Loftgæðafarstöð I

- Holtavegi 11, frístundaheimilið Glaðheimar
- Rofabær 27, við Árbæjarskóla

Loftgæðafarstöð II

- Bólstaðarhlíð 38, leikskólinn Stakkaborg
- Eiríksgata 2, leikskólinn Grænaborg

Svifryk

- Svifryksmengun er ein af helstu ástæðum heilbrigðisvandans sem rekja má til loftmengunar í borgum
- Svifryk er í dag talið það efni sem helst leiðir til ótímabærra dauðsfalla en óson fylgir þar fast á eftir
- Svifryk er fínasta gerð rykagna sem eiga greiða leið í öndunarfærin (minni en $10\ \mu\text{m}$)
- Aldraðir, börn og þeir sem eru með undirliggjandi öndunarfæra- og/eða hjartasjúkdóma eru viðkvæmastir

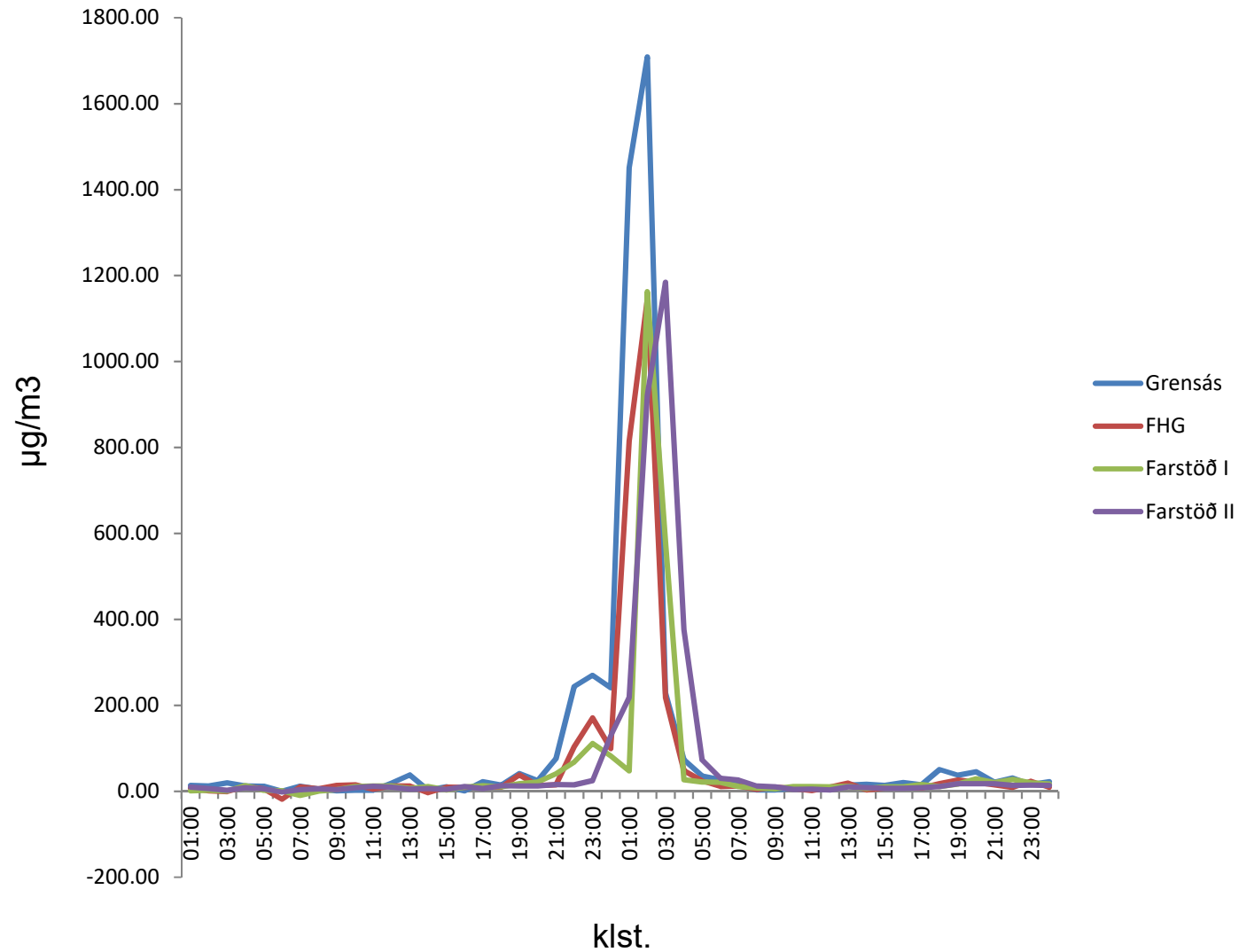
Loftgæðin í Reykjavík árið 2016 – óleiðrétt gögn

Svifryk (PM10) – ýmsar uppsprettur

- **9 sinnum** yfir sólahrings - heilsuverndarmörkin ($50 \mu\text{g}/\text{m}^3$) við Grensásveg =>
- Þar af eru sex skipti talin vera staðbundið/bílaumferð, þrjú uppþyrlun á ryki m.a. ösku og selta frá sjó og ryki úr umhverfinu.

Áramótin 2016-1017

31. desember – 1. janúar



Grensásvegur
Styrkur PM10 fyrstu klst. áráanna 2010-2017

Ár	Styrkur ($\mu\text{g}/\text{m}^3$)
2017	1451
2016	363
2015	215
2014	245
2013	475
2012	1014
2011	285
2010	1575

Svifryk – fyrsti sólarhringur ársins

- Fyrsta klst. við Eiríksgötu: 904 $\mu\text{g}/\text{m}^3$
- Fyrsta klst. í Rofabæ: 1159 $\mu\text{g}/\text{m}^3$
- Fyrsta klst. í FHG: 816 $\mu\text{g}/\text{m}^3$
- Sólarhringsgildi fyrir svifryk við Grensás var 160 $\mu\text{g}/\text{m}^3$ – fyrsta skipti farið yfir heilsuverndarmörk á árinu
- Ástæða hárrar svifryksmengunar – lítill vindhraði/logn yfir áramótin, engin úrkoma.

<http://reykjavik.is/loftgaedi>

